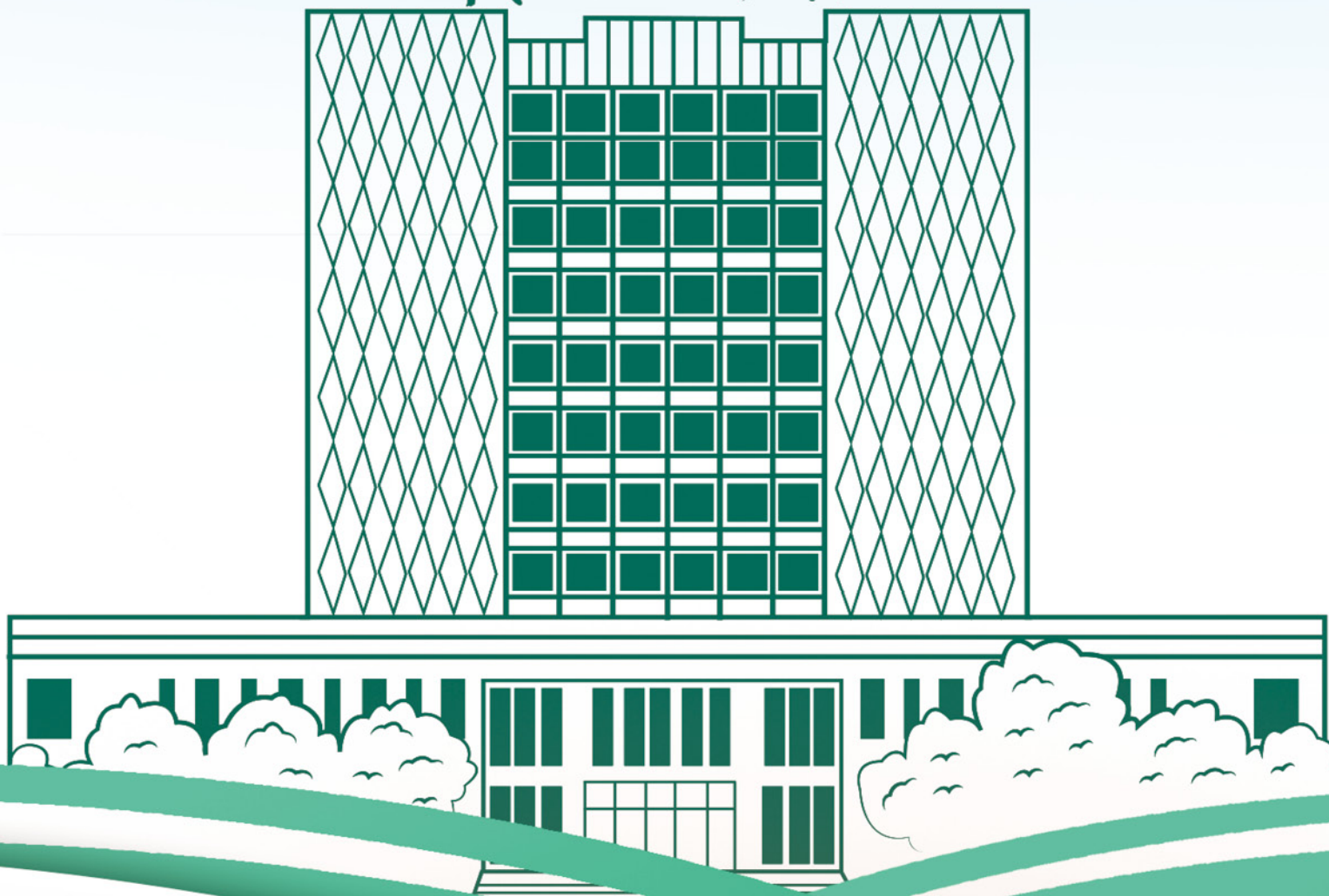




周口文理职业学院
ZHOUKOU VOCATIONAL COLLEGE OF ARTS AND SCIENCES

国家公办高校
河南省招生代码 6364

周口文理



周口文理职业学院

2024招生简章

周口文理职业学院简介

公办院校：周口文理职业学院是经河南省政府批准成立，教育部备案的**公办**专科层次全日制普通高校。

地理位置优越：学校坐落于周口市核心区，区位优势明显，发展潜力强劲。交通便利，周口东高铁站、周口北高速口、周口东高速口到学校约 10 分钟车程。

书香校园：校园毗邻周口公园，是一所花园式学校。建筑群错落有致，绿草如茵、树木葱茏，环境美观宜人，文化氛围浓厚。书香养德，阅享大学美好时光。

智慧校园：学校云机房、图形工作站等智慧化教学、实训设施先进，校园网络系统完善，构建了教学“智慧课堂”。校园生活设施齐全，智能化、人性化的管理和优质的服务，为学生营造一个整洁卫生、温馨向上、和谐有序的学习生活环境。

师资雄厚：学校师资队伍结构优、水平高、数量足。现有教职工 300 余人，中高级以上职称 152 人，硕士、博士研究生学历教师 136 人。每个专业均聘请了在业内有较大影响的专业带头人为兼职教师或客座教授。

特色专业群：学校把校企合作作为基本办学模式，遵循专业建设动态优化调整机制，形成了以信息技术等新工科专业群为核心，以学前教育等传统师范专业群为基础，以文旅文创等特色专业群为支撑，以及电子商务、艺术、体育等专业协调发展为补充的专业群建设格局。

实习实训条件优越：学校先后与周口市川汇区、西华县经济开发区成立市域产教联合体，并与中机六院联合成立协同创新产业研究院，建有专业实训室和公共实训室 162 个，完全满足教学、实训、科研需求。

“分类教学”助力升本和就业：学校坚持以教学为中心，以质量为核心，遵循教学规律，实施分类教学，满足学生个性化需求，致力于让所有学生都能得到充分发展。增加专升本课程服务，助力学生顺利“升本”。强化专业技能培养和就业创业指导，助力学生实现高质量就业。

“三全育人”呵护学生健康成长：学校建有“一站式”学生社区服务中心，把党支部、团委、心理健康中心、就业指导中心等部门下沉学生社区，及时便捷地为学生提供指导和服务，用最温暖的关爱陪伴学生健康成长。

学校把“为学生提供最好的职业技术教育”作为价值追求：坚持社会主义办学方向，坚持“质量立校、特色兴校、品牌强校”发展战略，落实立德树人根本任务，深化产教融合，创新人才培养模式，推动“专业创金牌、育人创品牌、办学创名牌”，为区域经济社会高质量发展培养急需的高素质技术技能人才。

2024年招生计划一览表

学院	专业名称	专业代码	层次	学制	科类	学费 (元/生/年)	计划 招生数	备注
教育科学学院	学前教育	570102K	专科	三年	文理兼收	3700	500	师范类
	早期教育	570101K	专科	三年	文理兼收	3700	200	师范类
信息工程学院	计算机应用技术	510201	专科	三年	文理兼收	4200	300	
	计算机网络技术	510202	专科	三年	文理兼收	4200	150	
	大数据技术	510205	专科	三年	文理兼收	4200	150	
	信息安全技术应用	510207	专科	三年	文理兼收	4200	150	
	工业互联网技术	510211	专科	三年	文理兼收	4200	100	
	软件技术	510203	专科	三年	文理兼收	4200	150	
文化旅游学院	电子商务	530701	专科	三年	文理兼收	3700	200	
	跨境电子商务	530702	专科	三年	文理兼收	3700	110	
	旅游管理	540101	专科	三年	文理兼收	3700	150	
	酒店管理与数字化运营	540106	专科	三年	文理兼收	3700	100	
	视觉传达设计	550102	专科	三年	文理兼收	6000	200	艺术类
	广告艺术设计	550113	专科	三年	文理兼收	6000	100	艺术类
	书画艺术	550107	专科	三年	文理兼收	6000	50	艺术类
音乐学院	音乐教育	570108K	专科	三年	文理兼收	3700	100	师范类
	音乐表演	550201	专科	三年	文科	6000	140	艺术类
	歌舞表演	550206	专科	三年	文科	6000	50	艺术类
通识教育学院	社会体育	570301	专科	三年	文理兼收	3700	100	

说明：住宿费标准暂定：六人间 700 元/生·学年，八人间 400 元/生·学年，如遇政策调整，按政府最新政策执行；教材费 800 元/生·学年(代收费,学年结束按实际发生费用据实结算,多退少补)。

专业简介

★学前教育

主干课程 学前教育导论、学前儿童发展心理学、学前儿童卫生与保健、幼儿园游戏、幼儿园环境创设、钢琴与幼儿歌曲伴奏、舞蹈与幼儿舞蹈创编、幼儿歌曲演唱、美术与幼儿美术创作、幼儿园教育活动设计等。

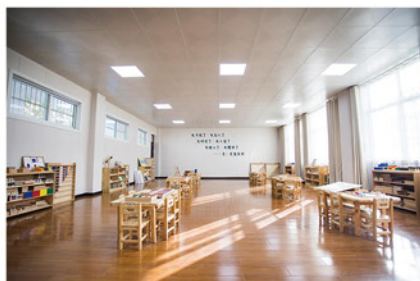
就业方向 各类托幼园所的教师，学前教育机构，早期教育机构、社区、社会儿童教育工作者以及相关领域的教育、管理、服务岗位的从业人员。



幼儿营养实训室



幼儿保健室



蒙台梭利实训室

★早期教育

主干课程 婴幼儿卫生与保育、婴幼儿教育原理、婴幼儿心理学、婴幼儿发展与评价、婴幼儿游戏、婴幼儿家庭教育与指导、钢琴与婴幼儿歌曲弹唱、美术与婴幼儿美术创编、舞蹈与婴幼儿舞蹈创编等。

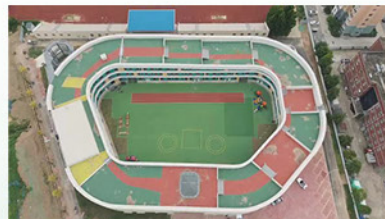
就业方向 幼儿园、早期教育机构及从事早期教育的社会工作者。



附属幼儿园



幼儿园文化走廊

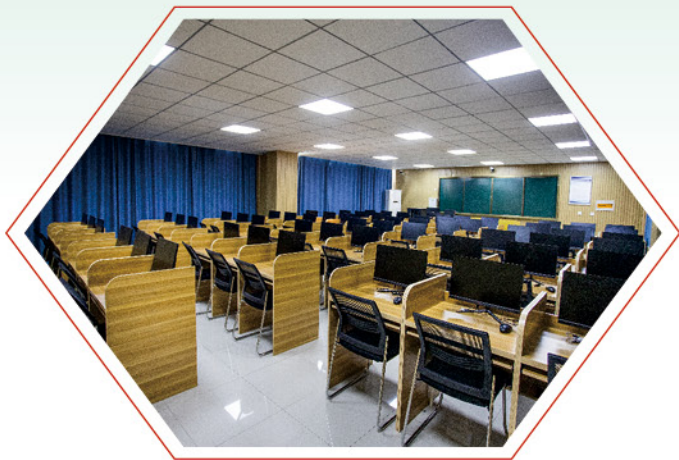


附属幼儿园俯视图

★计算机应用技术

主干课程 数据结构与算法分析、计算机网络基础、网络操作系统、数据库技术及应用、前端设计与开发、数据分析方法、路由交换技术、系统部署与运维。

就业方向 政府机关、企事业单位的信息管理人员、Web 系统开发设计与维护、网络建设与维护、软件应用开发、IT 行业售前售后支持人员、软件生产企业的产品测试岗位、计算机网络供应商的设备营销和技术支持岗位群、网络技术管理岗位群。



计算机实训室

★计算机网络技术



网络机房

主干课程 路由交换技术、Linux 操作系统管理、网络安全设备配置与管理、网络运行与维护、网络系统集成、SDN 技术、高级网络互联技术。

就业方向 政府机关、企事业单位计算机网络应用技术岗位群，能进行计算机操作维护，计算机局域网的设计、安装、调试；计算机网络通信产品的系统集成；广域网的管理、维护；网络管理信息系统的设计、开发及应用、网站设计与开发等工作。

★大数据技术

主干课程 Hadoop 开发基础、计算机网络、网络爬虫技术、MySQL 数据库应用、数据分析与应用、数据可视化、Web 前端开发技术、Spark 技术。

就业方向 政府机关、企事业单位，面向大数据工程技术人员、数据分析处理工程技术人员、信息系统运行维护工程技术人员等职业，大数据实施与运维、大数据分析可视化等技术领域。



大数据分析实训室



★ 信息安全技术应用

主干课程 信息安全基础、网络安全法律法规、网络技术基础、密码学基础、程序设计基础、网页设计与网站开发、操作系统配置与管理、防病毒技术。

就业方向 网络安全运维、网络安全系统集成、Web 安全管理与评估、数据安全与恢复等岗位。

★ 工业互联网技术

主干课程 工业互联网导论、网络与通信技术基础、数据库应用基础、工业控制技术基础、工业数据采集与边缘服务、工业互联网安全防护、传感器与检测技术。

就业方向 工业互联网开发工程师、工业互联网实施架构工程师、工业互联网网络架构工程师、工业互联网平台运营主管、工业大数据工程师、工业互联网安全架构师。



2024年6月第十五届蓝桥杯全国软件和信息技术专业人才大赛全国总决赛 C/C++ 程序设计大学 C 组三等奖



2023年9月荣获“2023 睿抗机器人开发者大赛 (RAICOM) 全国总决赛”魔力元宝竞赛项目二等奖

★ 软件技术

主干课程 Web 前端开发技术、JavaScript 程序设计、Java Web 应用开发、软件工程、数据库系统概论、MySQL 数据库、Python 程序设计、软件测试等。

就业方向 软件开发工程师、软件测试工程师、软件技术支持工程师、Web 前端开发工程师等。

★ 电子商务

主干课程 商品信息采编、网络编辑、网页设计与制作、网络营销、客户服务与管理、数据分析与应用、网店运营、移动商务。

就业方向 主要就业单位类型：电子商务（政务）活动的政府机关、企事业单位、工商企业、工贸企业、物流企业等。主要就业部门：电子商务运营部门、客服部门、营销部门，电子商务程序及平台开发，跨境电子商务运营，电商直播运营等部门。从事的工作岗位：电子商务美工、电商平台运营、网络营销，电商直播等岗位。



★ 跨境电子商务

主干课程 跨境电商概论、跨境电子商务法规与政策、跨境电商英语、跨境电商运营实务、跨境电商物流实务、跨境电商客户服务。

就业方向 培养具备跨境电商选品、采购、店铺运营、策划推广、产品拍摄与视觉设计、运营数据采集与分析、客户服务、物流方案制订与订单处理等能力的高素质技术技能人才。

★ 旅游管理

主干课程 旅行社经营与管理、酒店经营与管理、旅游电子商务、旅游新媒体营销、旅游服务质量管理、客户关系管理、旅游消费者行为。

就业方向 旅行社管理方向、旅游景点管理方向、会展策划管理方向、休闲娱乐管理方向、旅游行政管理方向、酒店管理方向等。培养国内导游、境外领队、景区管理、旅行社管理、会展接待、旅游线路规划开发、旅游咨询、旅游电商以及旅游行业的自主创业人员。

★ 酒店管理与数字化运营

主干课程 前厅服务管理与实训、客房服务管理与实训、餐饮服务管理与实训、酒店财务管理、宴会设计、酒店数字化营销、酒水知识与酒吧管理等课程。

就业方向 旅游管理部门、旅游公司工作人员；酒店、饭店、宾馆的门迎、前厅接待人员和客房服务人员；酒店、饭店、宾馆楼层管理、大堂管理、咨询、会展等工作；酒店、饭店、宾馆的商务部门从事业务洽谈、对外联络服务工作；酒店、饭店、宾馆的商务部门从事市场调查、情报、信息服务、行业协会等工作。

★ 视觉传达设计

主干课程 图形语言、字体设计、摄影技术与应用、企业视觉识别 (VI) 设计与制作、广告设计与制作和包装设计与制作。

就业方向 在文化艺术事业、工艺美术品制造业、印刷业等行业，培养创意总监、美术指导、广告设计人员、平面广告设计师、视觉传达策划与设计、包装设计师、美术编辑、插画师、摄影师、印刷设计制作人员、电商美术人员等人才。



设计输出室



设计实训室

★ 广告艺术设计

主干课程 图形语言、字体设计、摄影技术与应用、广告设计与制作和广告艺术设计与策划、设计概论。

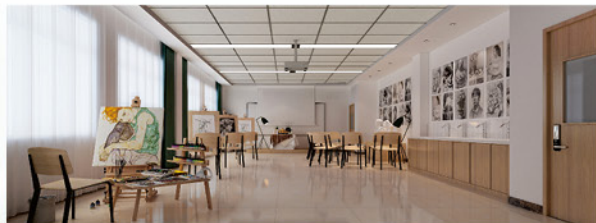
就业方向 文化艺术产业、工艺美术品制造业、印刷业等行业，培养创意总监、广告设计人员平面广告设计师、视觉传达策划与设计、包装设计师、美术编辑、插画师、摄影师、印刷设计制作人员、电商美术人员等人才。



画室



手绘实训室



美术专业教室

★ 书画艺术

主干课程 素描基础、色彩基础、国画工笔、国画写意、书法与篆刻、书法临摹与创作。

就业方向 在文化艺术事业、工艺美术品制造业、印刷业等行业，培养创意总监、美术编辑、插画师、摄影师、书法家、画家等人才。

★ 音乐教育

主干课程 声乐、钢琴、视唱练耳、形体与舞蹈、合唱与指挥、钢琴即兴伴奏、音乐教学法、舞蹈创编。

就业方向 面向公办、私立小学及各类艺术教育机构、音乐团体、专业团体文化馆站、文化企业等单位，从事音乐表演、舞蹈编导、网络音乐新媒体等岗位。



器乐排练室



录音室



电钢教室



单人钢琴房

★ 音乐表演

主干课程 声乐基础、钢琴基础、专业技能主项、歌曲弹唱与即兴伴奏、合唱、合奏、演艺策划与舞台实践。

就业方向 歌唱演员、钢琴教师、音乐教师、幼儿园教师、声乐老师等工作；乐器演奏员、小学、艺术学校、音乐教育培训机构等单位的教师和管理人员、群众文化活动服务人员等其他教学人员；影视传媒公司、文教事业单位、音频后期制作、钢琴调律、从事教学科研、网络音乐新媒体相关工作。



周口市志愿者文艺晚会



实践周文艺演出活动

★ 歌舞表演

主干课程 声乐、中国民族民间舞、芭蕾舞基训、现代舞基训、舞台表演、剧目排练。

就业方向 音乐舞蹈教师、中小学、幼儿园以及各级音乐舞蹈培训中心老师、文艺编导、演艺策划、文艺市场运作、艺术表演团体歌舞演员、各级艺术团体、演艺公司编导、基层文化站及企事业单位工会、电视媒体、群众文化活动服务人员等其他教学人员。



我校师生参加周口市
纪委监委庆七一文艺晚会



我校师生参加河南省少数民族
运动会开幕式



我校师生参加周口市教师节文艺晚会

★ 社会体育

主干课程 社会体育指导、社会体育活动组织与管理、体育俱乐部经营与管理、运动解剖学、运动生理学、运动项目专项训练、体育教学方法指导、体育科学研究方法等。

就业方向 体育和商业服务业的社会体育指导员、社会体育活动组织管理人员、国民体质监测服务人员、教练员、体育健身指导、游泳救生员等。



排球场地



篮球场地



羽毛球场地



学生实训活动



学生户外活动



田径场

缤纷校园



周一升国旗仪式



声乐教师素质展演



舞蹈排练



社团演出掠影



志愿者活动



运动会



社团之夜



篮球赛



庆元旦文艺晚会

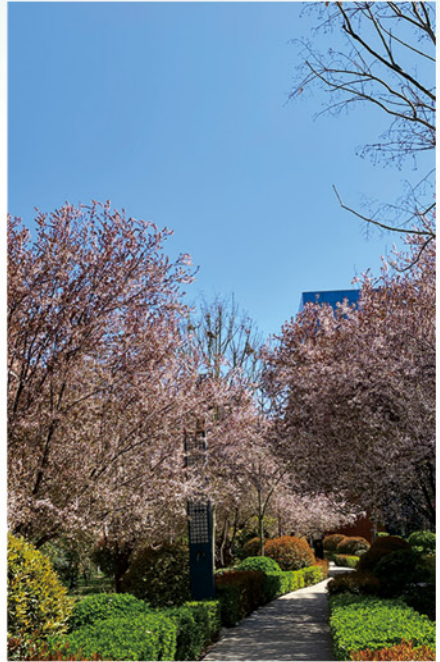


跆拳道社团训练



校园招聘会

美丽校园



资助政策

学校高度重视学生资助工作，严格落实国家各项资助政策，奖优助困体系健全，全面推进精准资助和资助育人，实现应助尽助。主要奖助项目包括：

国家奖学金(8000元/人·学年)、国家励志奖学金(5000元/人·学年)、学生综合奖学金(根据每学年综合测评成绩，分为一、二、三等奖，分别为在校大学生总人数的2%，3%，4%)



国家助学金(分三档：一档4000元/人·学年，二档3000元/人·学年，三档2000元/人·学年)、校级助学金(5%左右的家庭经济困难学生可申请获得每人每学年800元的助学金)

国家助学贷款(帮助解决学费、住宿费、生活费，申请贷款额度不超过16000元/人·学年)

勤工俭学

学校还积极采取措施通过绿色通道、减免学费、勤工助学、临时困难补助、争取社会捐助等方式对特别困难学生提供帮助。确保不让一个学生因经济困难而失学。



学校位置示意图



学校公众号



招生就业公众号



招生就业抖音号

学校网址: <http://www.zkwl.edu.cn>

官方 QQ 群: 729391648 945987020

招生热线: 0394-6113666 0394-6113668 0394-6113616

学校地址: 周口市川汇区周口大道 5 号 (乘 11 路、19 路周口文理职业学院下车)